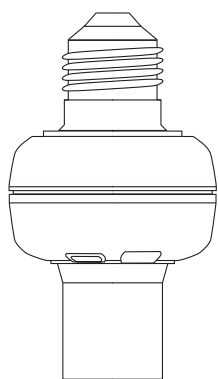
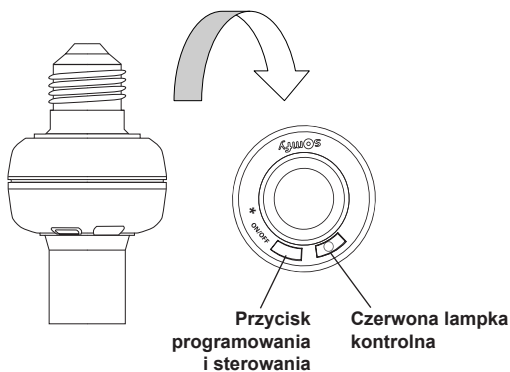


Oprawa ze zdalnym sterowaniem On/Off 60 W



HOME MOTION by
somfy

Opis produktu



* On: Uruchomienie
Off: Wyłączenie

Dane techniczne

Zasilanie
230 VAC 50 Hz

Moc
60 W maks.

Częstotliwość
433,42 MHz

Zasięg
30 m na wolnej przestrzeni

Trzonek
Należy przykręcić do oprawy E27

Oprawa
Do żarówek E27 60 W maks.

Temperatura działania
0 °C do 40 °C

Stopień ochrony
IP20 (użytkowanie w pomieszczeniach, w miejscach suchych)

Wymiary Ø x Wys. w mm
106,5 x 60

Masa
80 g



Bezpieczeństwo - Ważne informacje

Informacje ogólne

Przed rozpoczęciem instalacji produktu Somfy, należy dokładnie zapoznać się z niniejszą instrukcją obsługi oraz zaleceniami dotyczącymi bezpieczeństwa. Niezbędne jest ściśle stosowanie się do podanych wskazówek i zachowanie tego dokumentu przez cały okres użytkowania produktu. Przed rozpoczęciem montażu należy sprawdzić zgodność tego produktu Somfy z urządzeniami i akcesoriami, które będą z nim współpracować.

Niniejsza instrukcja zawiera opis montażu i sposobu obsługi tego produktu. Instalowanie lub używanie produktu poza zakresem stosowania określonym przez Somfy jest niedozwolone. Spowodowałoby ono, podobnie jak nieprzestrzeganie wskazówek zawartych w niniejszej instrukcji, zwolnienie producenta z odpowiedzialności oraz utratę gwarancji Somfy.

Somfy nie ponosi odpowiedzialności za zmiany w normach i standardach wprowadzone po publikacji niniejszej instrukcji.

Ogólne zalecenia dotyczące bezpieczeństwa

Uważać, aby dzieci nie bawiły się nadajnikiem.

Nigdy nie zanurzać nadajnika w cieczach.

Warunki użytkowania

Nie wolno używać tego produktu na zewnątrz.

Moc żarówek przykręconych do oprawy nie może przekraczać wartości określonej w danych technicznych.

Zasięg odbioru fal radiowych jest ograniczony normami regulującymi zasady używania urządzeń radiowych.

Zasięg nadajnika zależy w dużym stopniu od otoczenia, w którym produkt jest używany: zakłócenia mogą być wywołane przez duże urządzenia elektryczne znajdujące się w pobliżu instalacji, rodzaj materiału zastosowanego do konstrukcji ścian oraz przegrody.

Używanie urządzeń radiowych (np. słuchawek hi-fi) pracujących na tej samej częstotliwości może ograniczyć zakres działania produktu.

Zgodność

Somfy oświadcza niniejszym, że urządzenie jest zgodne z podstawowymi wymogami i innymi stosownymi przepisami dyrektywy 1999/5/EC. Deklaracja zgodności jest dostępna pod adresem internetowym www.somfy.com/ce (Oprawa ze zdalnym sterowaniem On/Off 60 W).

Produkt do użytku w Unii Europejskiej, Szwajcarii i Norwegii.



Recykling



Nie wolno wyrzucać produktu razem z odpadami gospodarstwa domowego. Należy przekazać go do punktu zbiórki odpadów lub do wyznaczonego ośrodka recyklingu w celu przetworzenia.

Prezentacja produktu

- Oprawa On/Off 60 W RTS jest odbiornikiem bezprzewodowym wyposażonym w Technologię Radiową Somfy (RTS).
- Umożliwia sterowanie żarówką (60 W maks.) w trybie On/Off.
- Jest kompatybilna wyłącznie z nadajnikami wyposażonymi w Technologię Radiową Somfy (RTS).
- Pozwala na zaprogramowanie do 4 pilotów zdalnego sterowania oraz wielu kanałów dla każdego pilota.

Pomoc techniczna

+48 (22) 50 95 300

Gwarancja

Na ten produkt jest udzielana gwarancja 2-letnia, licząc od daty zakupu.

W trosce o stałą ewolucję i doskonalenie swoich produktów, Somfy SAS może wprowadzać do nich zmiany bez uprzedniego powiadomienia. Zdjęcia nie mają charakteru umowy.

Somfy SAS, kapitał 20.000.000 euro, RCS Annecy 303.970.230 06/2012

Strona internetowa: www.somfy.com

Programowanie pilota zdalnego sterowania



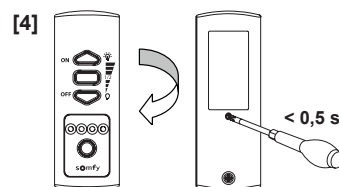
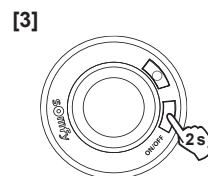
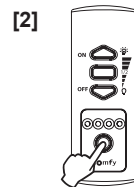
Na czas trwania tej czynności należy wyłączyć wszystkie pozostałe gniazda i oprawy ze zdalnym sterowaniem Somfy znajdujące się w domu.

- [1]. Przykręcić oprawę On/Off do oprawy typu E27. Podłączyć oprawę do zasilania.
- [2]. Wybrać żądany kanał* na pilocie:
Wcisnąć przycisk wyboru kanału: zapala się lampka kontrolna wybranego kanału. Wcisnąć tyle razy, ile to konieczne, przycisk wyboru kanału, aż lampki kontrolne zaczną wskazywać żądany kanał.

Lampka (-i) zapalona (-e)	Wybrany kanał
☀ ○ ○ ○	Kanał 1
○ ☀ ○ ○	Kanał 2
○ ○ ☀ ○	Kanał 3
○ ○ ○ ☀	Kanał 4
☀ ☀ ☀ ☀	Kanał 5

- [3]. Wcisnąć przycisk programowania oprawy On/Off, aż jego lampka kontrolna zacznie migać.
- [4]. Wcisnąć przy pomocy niewielkiego przedmiotu przycisk PROG znajdujący się z tyłu pilota. Lampka kontrolna oprawy On/Off zapala się i świeci w sposób ciągły, po czym gaśnie. Kanał pilota jest zaprogramowany.
- [5]. Sprawdzić zaprogramowanie kanału, wciskając przycisk pilota. Lampka kontrolna oprawy On/Off zapala się i świeci w sposób ciągły, jeżeli kanał jest zaprogramowany.
- [6]. Wkręcić żarówkę typu E27 60 W maks. w oprawę On/Off. Instalacja jest gotowa do działania.

* Jeden kanał odpowiada pojedynczemu pilotowi zdalnego sterowania i umożliwia sterowanie jednym lub wieloma urządzeniami.



Użytkowanie

	Polecenie sterujące wysłane do żarówki wkręconej w oprawę On/Off	Stan lampki kontrolnej oprawy On/Off
	Uruchomienie	Zapalona: oprawa On/Off podłączona do zasilania
	Wyłączenie	Zgaszona: oprawa On/Off odłączona od zasilania

- Możliwe jest bezpośrednie wciśnięcie przycisku sterowania oprawą On/Off (krótkie wciśnięcie) w celu zapewnienia sterowania.
- Odłączyć oprawę On/Off w przypadku dłuższego nieużywania.
- Zaprogramowane ustawienia nie zostaną wykasowane, jeżeli oprawa On/Off będzie odkręcona.

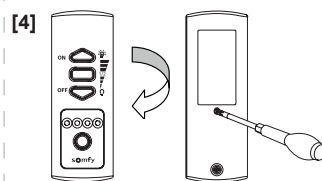
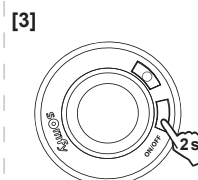
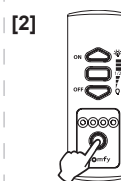
Wykasowanie jednego lub wielu pilotów zdalnego sterowania

W celu wykasowania kanału zaprogramowanego w oprawie On/Off:



Na czas trwania tej czynności należy wyłączyć wszystkie pozostałe gniazda i oprawy ze zdalnym sterowaniem Somfy znajdujące się w domu.

- [1]. Sprawdzić, czy oprawa On/Off jest prawidłowo przykręcona i zasilana.
- [2]. Wybrać kanał do wykasowania przy pomocy przycisku wyboru kanału pilota zdalnego sterowania (patrz etap [2] procedury "Programowanie pilota zdalnego sterowania").
- [3]. Wcisnąć przycisk programowania oprawy On/Off, aż jego lampka kontrolna zacznie migać.
- [4]. Wcisnąć przy pomocy niewielkiego przedmiotu przycisk PROG znajdujący się z tyłu pilota. Lampka kontrolna oprawy On/Off gaśnie. Kanał pilota jest wykasowany.
- [5]. Sprawdzić wykasowanie kanału, wciskając przycisk pilota. Lampka kontrolna oprawy On/Off nie zaświeci się, jeżeli kanał będzie wykasowany.



W celu wykasowania wszystkich pilotów zdalnego sterowania oraz ich kanałów zaprogramowanych w oprawie On/Off :

Wcisnąć przycisk programowania oprawy On/Off, aż jego lampka kontrolna zacznie migać, a następnie zgaśnie.

Sprawdzić wykasowanie każdego kanału, wciskając przycisk odpowiedniego pilota. Lampka kontrolna oprawy On/Off nie zaświeci się, jeżeli kanał będzie wykasowany.