

20 - 01 - 2010

SDEV-FICA

Produkt	Smoove RS100 io
Referencja	1811315 (pure shine), 1811321 (pure shine+ramka),
Kategoria	io-homecontrol

FUNKCJE

- Sterownik 1W
- Polecenia : Góra, My, Dół
- Stosowanie technologii io
- Skład zestawu: 1 moduł, 1 płytki montażowa

- Kontrolka stanu baterii
- Przełącznik WŁ / WYŁ
- Przycisk trybu cichego

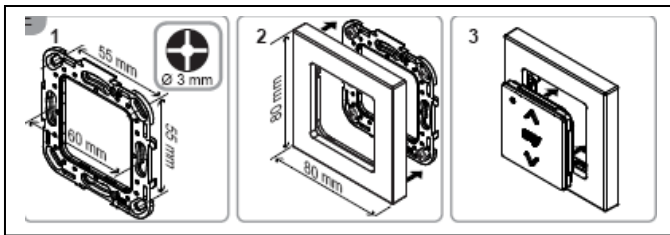


Ramka n/t

DANE TECHNICZNE

Obudowa	Materiał Kolor	ABS i PC Biały błyszczący, Czarny błyszczący, Srebrny błyszczący
	Wymiary Stopień zabezpieczeń	Moduł 50 x 50 x 10 mm IP 30
Bateria	Napięcie Typ Ilość	3 V CR 2430 x1
Czas pracy na jednym komplecie (w temperaturze otoczenia w typowych warunkach)		42 miesiące
Częstotliwość radiowa Równoważna izotropowo moc promieniowania sygnału (EIRP) Typ modulacji		868,95 MHz R -5 dBm lub 0,3 mW FSK odch. ± 19,2 kHz
Protokół Antena		io-homecontrol 1W Zintegrowana
Zakres temperatur	Przechowywanie Praca	od -30°C do +70°C od 0°C do +60°C Instalacja: przy 0°C 1/front (z wysokości : 1,2m) Użytkowanie: przy 20°C 1/front (z wysokości : 1,2m)
Test na upadek		
Odporność na zużycie Odporność na środki czyszczące		50 250 cykli
Waga Deklaracja (CE) Bezpieczeństwo : EN EN60950-1 : 2006 Ochrona zdrowia : EN50371 : 2002 Kompatybilność elektromagnetyczna : EN61000-6-1: 2007_EN61000-6-3 : 2007_EN301 489-3 V1.4.1 : 2002_EN301 489-1 V1.8.1 : 2008 Widmo radiowe : EN300220-2 V2.1.2 : 2007_EN300220-1 V2.1.1 : 2006		24 g

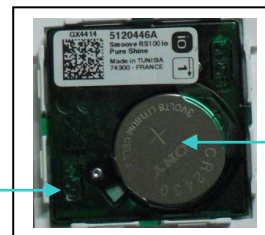
OPIS



Zielona osłona dla technologii io

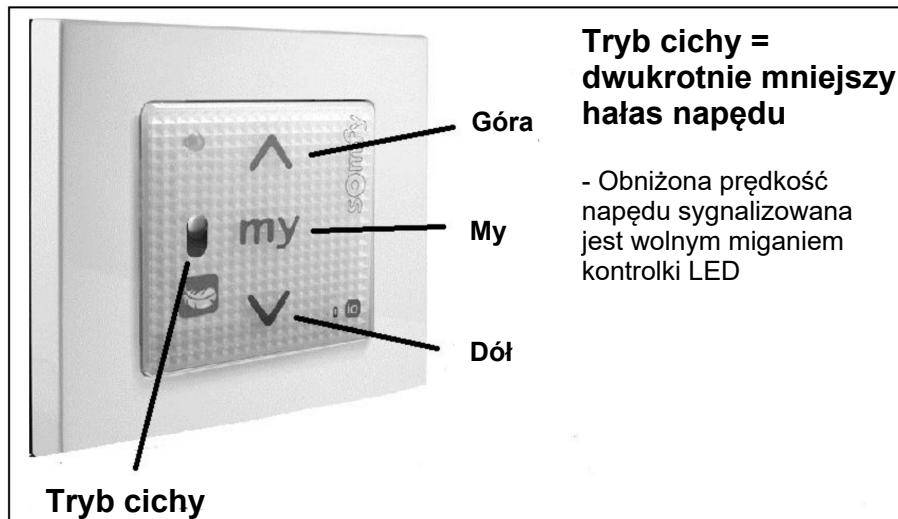


WŁ / WYŁ



Bateria

Prog



**Tryb cichy =
dwukrotnie mniejszy
hałas napędu**

- Obniżona prędkość
napędu sygnalizowana
jest wolnym miganiem
kontrolki LED

Góra

My

Dół

Tryb cichy

KOMPATYBILNOŚĆ

Napędy :

- RS100

INSTALACJA

Przełącznik WŁ / WYŁ



WŁ / WYŁ

- Przełącznik WŁ / WYŁ do aktywacji przycisków dotykowych.

Uwaga

Przycisk prog jest aktywny, gdy moduł jest wyłączony