

somfy. KARTA DANYCH TECHNICZNYCH

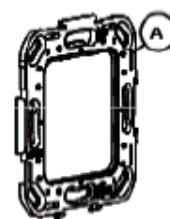
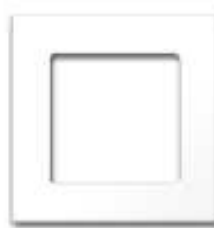
07/05/2019

DOC148942 TDST Smoove Origin 2-4 RTS

Opis	Smoove Origin 2-4 RTS
Nr referencyjne	1800223/1800295
Zakres	Smoove Origin RTS

FUNKCJE

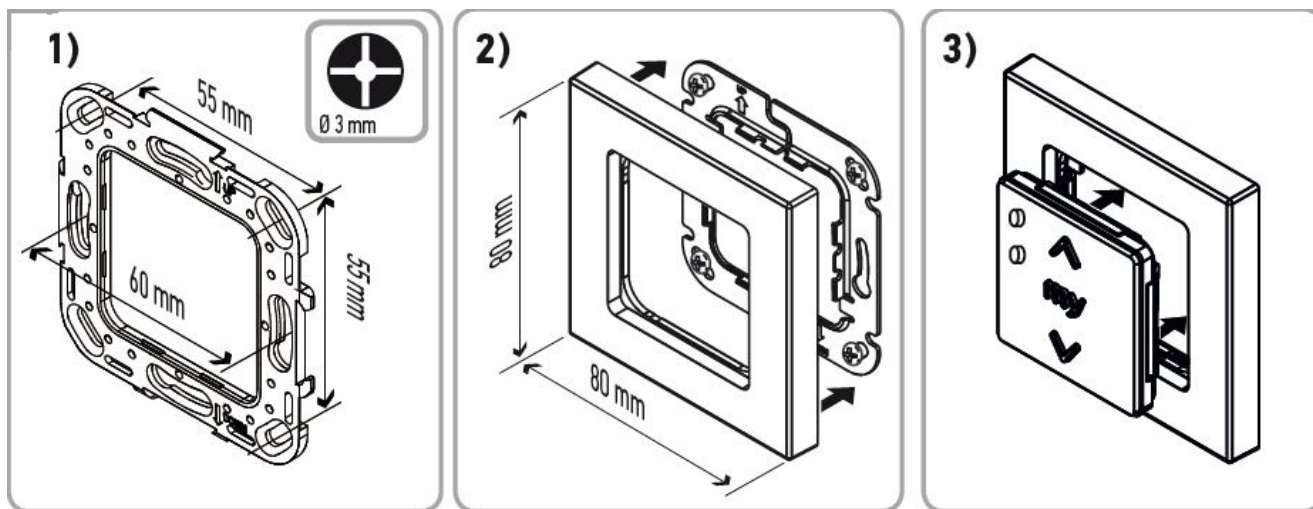
- Sterownik 1W
- Polecenie: Góra, My, Dół
- Dostosowanie do standardu (49075) DIN 50x50
- Kompozycja: 1 Moduł, 1 ramka i 1 płytki mocująca



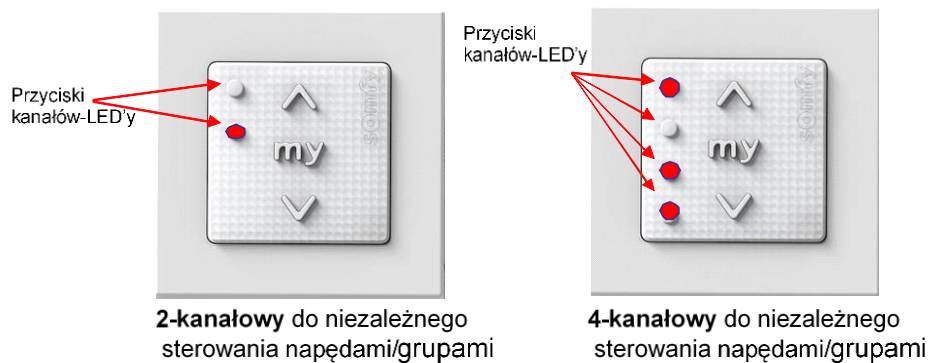
SPECYFIKACJA TECHNICZNA

Obudowa	Materiał Kolor	ABS i PC Pure
	Wymiary	Moduł 50x50x10 mm Ramka 80x80x10 mm
Bateria	Napięcie Typ Ilość	3V CR 2430 x1
Żywotność baterii (w temperaturze otoczenia w typowych warunkach)		5 lat (maks. 4 polecenia dziennie)
Częstotliwość radiowa Zasięg radiowy		433,42 MHz +/- 1 kHz Użycie gwarantowane w większości «instalacji na tym samym poziomie» w zależności od środowiska.
dBm Rodzaj modulacji Protokół Antena		-4 dBm ASK Typ A1 RTS Zintegrowana
Zakres temperatury	Magazynowanie Praca	-20°C / +60°C 0°C / +48°C
Waga modułu (wraz z baterią)		24g
Kompatybilność elektromagnetyczna		EN 301489-1 EN 301489-3
Bezpieczeństwo elektryczne Ochrona zdrowia Kompatybilność elektromagnetyczna i spektrum radiowe		IEC/EN 62368-1 EN 62479 EN 300220-1 EN 300220-2

MONTAŻ



ERGONOMIA



KOMPATYBILNOŚĆ

Zobacz tabelę kompatybilności