

EOLIS 3D WIREFREE RTS

biały

Nr ref. 9 014 400

CZUJNIK WIATROWY EOLIS 3D WIREFREE io**Bateria:** AAA (LR03)

- Bezprzewodowy, niezależny (zasilany bateriami) wstrząsowy czujnik wiatru.
- **Przeznaczony wyłącznie do markiz.**
- Kompatybilny z napędami ALTUS RTS, OREA RTS, SUNEА CSI RTS, LT CSI RTS i uniwersalnym odbiornikiem RTS.
- Wodoodporny.
- Zalecany montaż na końcu belki wolantowej od strony napędu poprzez przyklejenie podstawki czujnika taśmą dwustronnie klejącą (w zestawie) lub za pomocą profilu z gwintowanym otworem (brak w zestawie).

jasnoszary

Nr ref. 9 013 809

- Zalecany montaż na końcu belki wolantowej od strony napędu poprzez przyklejenie podstawki czujnika taśmą dwustronnie klejącą (w zestawie) lub za pomocą profilu z gwintowanym otworem (brak w zestawie).

czarny

Nr ref. 9 013 847

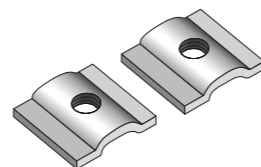
- **Zasięg w otwartym terenie:** 150 m
- **Długość:** 153 mm
- **Szerokość:** 38 mm
- **Grubość:** 25 mm



Nr ref. 9 014 351

PROFIL Z GWINTOWANYM OTWOREM DO EOLIS 3D Wire Free

- W celu zamontowania EOLIS 3D Wire Free, profil należy umieścić w odpowiednim miejscu belki wolantowej.
- Do montażu potrzebne są 2 sztuki.
- Produkt sprzedawany jest w opakowaniu 20x2 (do zamontowania 20 czujników Eolis 3D potrzeba 40 sztuk).



EOLIS RTS

Nr ref. 1 816 066

EOLIS SENSOR RTS z diodą LED

- Radiowy czujnik wiatrowy (wewnętrzne połączenie przegubowe) z diodą LED pomocną podczas instalacji i użytkowania.
- Czujnik wiatrowy do markiz.
- Kompatybilny tylko z napędami: OREA RTS, ALTUS RTS, SUNEА CSI RTS i LT RTS CSI i uniwersalnym odbiornikiem RTS.
- Regulacja progu zadziałania za pomocą potencjometru.
- Dioda czerwona oznacza aktywność wiatru.
- Podłączenie do zasilania: przewód 2-żyłowy.

Zasilanie: 230V - 50Hz V**Zasięg w otwartym terenie:** 200 m**Długość:** 236 mm**Wysokość:** 160 mm**Grubość:** 115 mm**Stopień ochrony:** IP 34Nr ref. 1 818 197
NA***ZESTAW EOLIS RTS**

Zestaw radiowy (czujnik + pilot) do sterowania i ochrony markizy przed uszkodzeniem przez wiatr. Może być zamontowany później na istniejącej instalacji radiowej.

Zasilanie: 230V - 50Hz V**Zasięg w otwartym terenie:** 200 m**Długość:** 236 mm**Wysokość:** 160 mm**Grubość:** 115 mm**Stopień ochrony:** IP 34**Zawartość zestawu:**

- Wiatrowy czujnik radiowy RTS Eolis z diodą LED do markiz. Czujnik blokuje markizę w górnym położeniu krańcowym. Kompatybilny z napędami: Orea RTS, Sunea CSI RTS, Altus RTS, LT RTS CSI i odbiornikiem uniwersalnym RTS.
- Pilot Telis 1 RTS Patio, odporny na wstrząsy i wilgoć, do sterowania jedną lub kilkoma markizami (w jednym czasie). Kompatybilny z napędami: Orea RTS, Altus RTS, Sunea CSI RTS i LT RTS.



* Termin dostawy ustalany indywidualnie.