

Pilot Keygo

Opis przełączania sterowania między starym a nowym systemem radiowym.

W roku 2006 firma Somfy zmieniła rodzaj sterowania radiowego dla napędów bramowych.

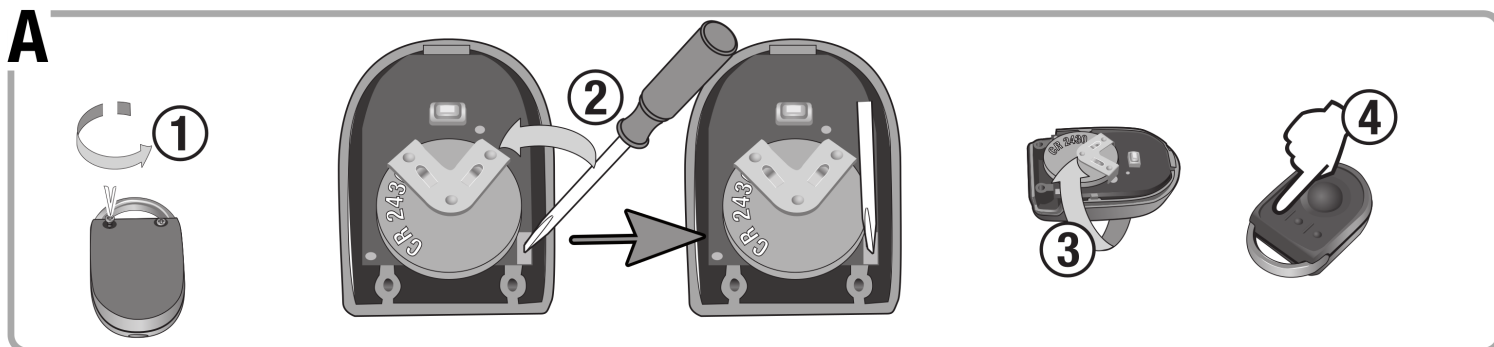
Piloty Keygo mogą pracować w obu systemach.

Można indywidualnie ustawić jeden z systemów dla każdego z 4 kanałów pilota.

Po zwarciu pola z opisem ADR z obudową baterii zacznie migać kontrolka pilota.

Zanim przestanie migać należy nacisnąć przycisk kanału, na którym chcemy zmienić system.

Sposób zmiany pokazany jest na rysunku A.



Sposób rozpoznania, jaki system, stary czy nowy, jest w danym pilocie. Rysunek B.

Wcisnąć jeden z przycisków pilota na 20 sekund.

System nowy: dioda LED miga przez 10 sekund i gaśnie

System stary: dioda LED miga przez 10 sekund i świeci światłem ciągłym.

