

11.3 Lock Controller io

System radiowy przeznaczony specjalnie dla **elektrycznych zamków do drzwi** z opatentowanym układem anteny i funkcją sygnalizacji zwrotnej.

Sterownik umożliwia zdalne blokowanie i odblokowanie drzwi sygnałem radiowym. Możliwość wybrania blokady: ręczna lub automatyczna. Nadaje się do drzwi z klamką lub obrotową gałką na zewnątrz. Ustawiany przełącznikiem auto-test okablowania. Dwukierunkowa transmisja danych. Sterowanie wszystkimi nadajnikami radiowymi io firmy Somfy.



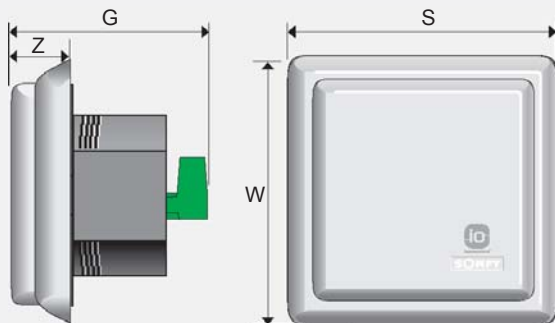
Zasada działania:



11.3 Lock Controller io

Dane techniczne:

Zasilanie:	KVF 24V DC, Vachette 12V DC
Zakres temperatur:	0 °C do + 60 °C
Częstotliwości radiowe:	868,25 - 868,95 - 869,95 MHz (3. zakresowe)
Stopień ochrony:	IP 30
Klasa ochrony:	III
Tryb pracy:	dwukierunkowy (Nadawanie & Odbieranie)
Wymiary (W X S X G)	81 X 81 X 45 mm
Grubość maskownicy (Z)	18 mm

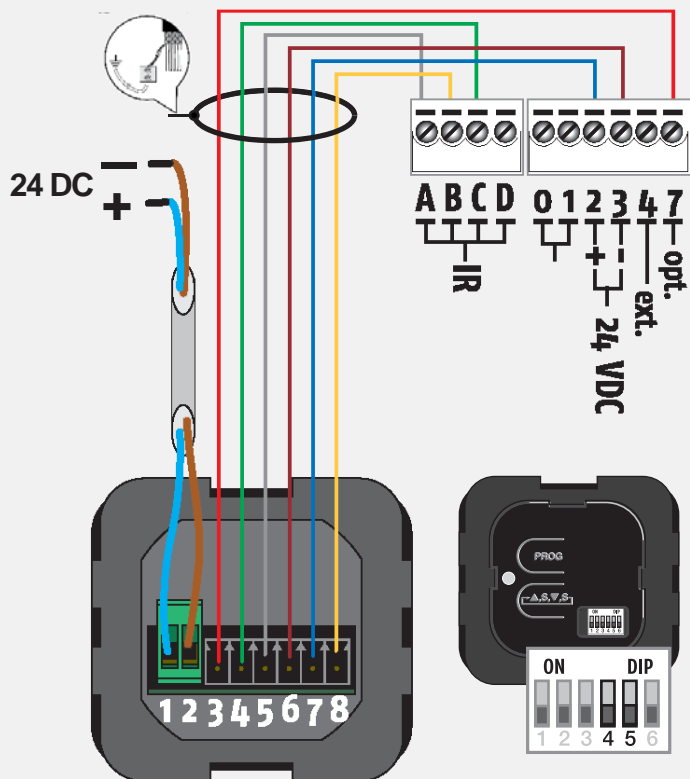


11

11.3 Lock Controller io

Schemat połączeń dla KfV:

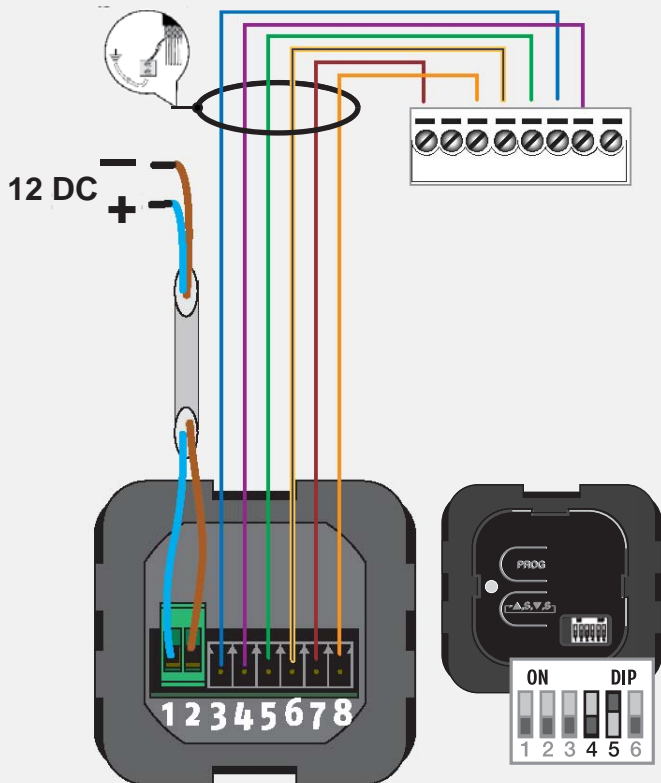
Uwaga: Do okablowania używać ekranowanych przewodów z ekranem połączonym z masą ochronną. Zwrócić uwagę na ustawienia mini przełączników DIP.



11.3 Lock Controller io

Schemat połączeń dla Vachette:

Uwaga: Do okablowanie używać ekranowanych przewodów z ekranem połączonym z masa ochronną.
Zwrócić uwagę na ustawienia mini przełączników DIP.



11.3 Lock Controller io

Przypisanie pilotów Keytis io / Home io :

wcisnąć

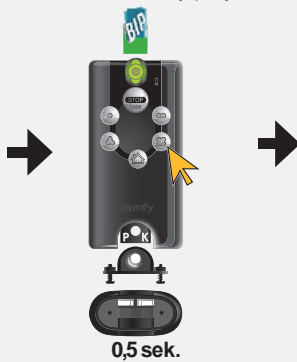
do momentu ciągłego zaświecenia się kontrolki



wcisnąć do momentu
szybkiego migania
kontrolki



zwoić wciśnięty przycisk



11.3 Lock Controller io

Przypisanie kolejnych sterowników radiowych:

wcisnąć

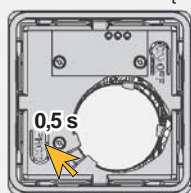
do momentu ciągłego zaświecenia się kontrolki



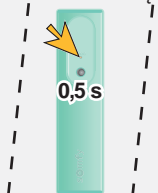
krótko nacisnąć

krótko nacisnąć

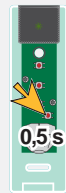
krótko nacisnąć



Smooove io



Composio io



Situo io



11.3 Lock Controller io

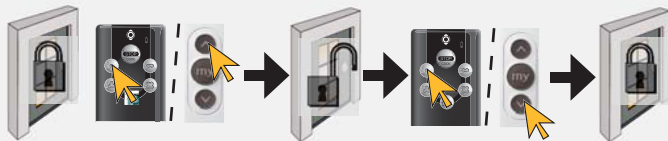
Ustawienie przełączników DIP:

Styki DIP 1, 2, 3 ustawić na OFF

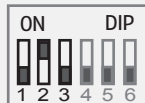


Sterowanie sekwencyjne (Standard)

☞ Każde kolejne naciśnięcie powoduje przemiennie zablokowanie lub odblokowanie drzwi.

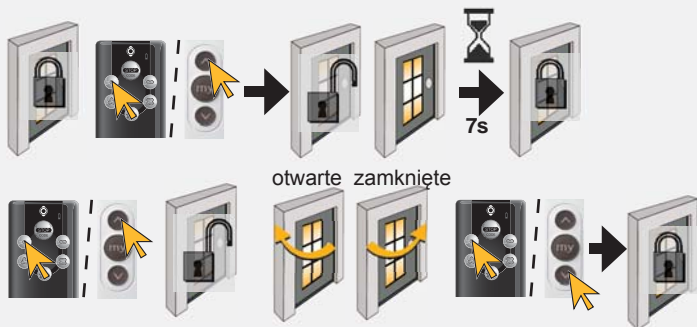


Styk DIP 1 na OFF, 2 na ON, 3 na OFF



Automatyczne blokowanie

☞ Drzwi zostają zablokowane ponownie po 7 sek., jeżeli nie zostały otwarte.

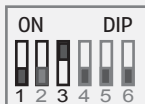


otwarte zamknięte

ciąg dalszy na następnej stronie

11.3 Lock Controller io

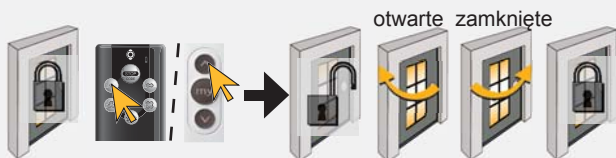
Styk DIP 1 na OFF, 2 na ON lub OFF, 3 na ON



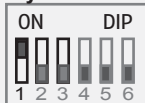
Ponowne automatyczne blokowanie

- ☞ Zamek jest blokowany automatycznie po zamknięciu drzwi.
- ☞ Drzwi zostaną zablokowane po 7 sek., jeżeli nie zostały otwarte.

Patrz "Automatyczna blokowanie" na str. 201.



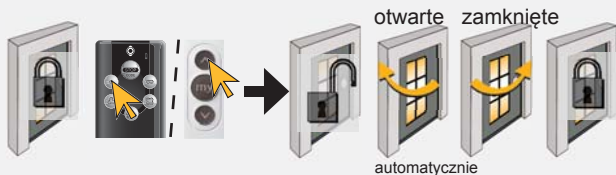
Styk DIP 1 na ON, 2 na ON lub OFF, 3 na ON lub OFF



Drzwi mogą być otwarte kluczem, ale tylko z zewnątrz.

- ☞ Po usunięciu blokady drzwi można otworzyć.
- ☞ Po zamknięciu drzwi następuje zablokowanie zamka. Blokada zamka nastąpi automatycznie po 7 jeżeli nie nastąpiło otwarcie drzwi. sek.,

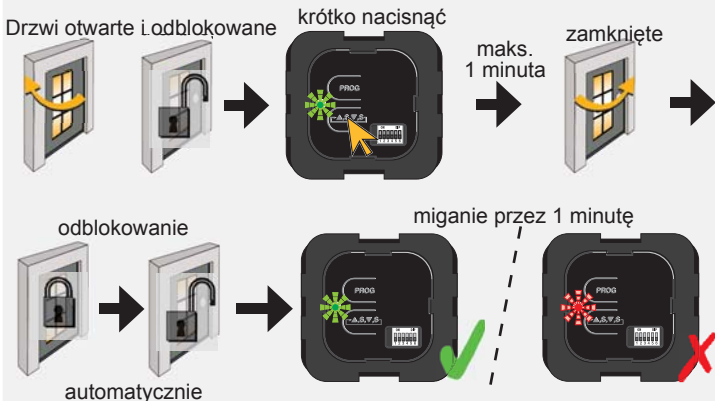
Patrz "Automatyczna blokowanie" na str. 201.



11.3 Lock Controller io

Auto-test:

Uwaga: Auto-test okablowania można przeprowadzić tylko przy drzwiach odblokowanych i otwartych.



☞ Między naciśnięciem przycisku, a zamknięciem drzwi upłynęło więcej czasu, niż 1 minuta.



☞ Wadliwe okablowanie, źle ustawiony przełącznik DIP. Zobacz "Podłączenie elektryczne" na str. 197 i 198.

☞ Nie jest wykrywane otwieranie i zamykanie drzwi. Sprawdzić mechanizmy i przeprowadzić test ponownie.

☞ Zamek nie jest całkowicie zablokowany lub odblokowany. Sprawdzić mechanizmy i przeprowadzić test ponownie.

11.3 Lock Controller io

Resetowanie do ustawień fabrycznych:

Uwaga: Następuje usunięcie wszystkich przypisanych do zamka nadajników radiowych.



Przełączniki DIP należy ustawić według nowych wymagań.

wcisnąć do momentu rozpoczęcia migania



nacisnąć



0,5 sek.