

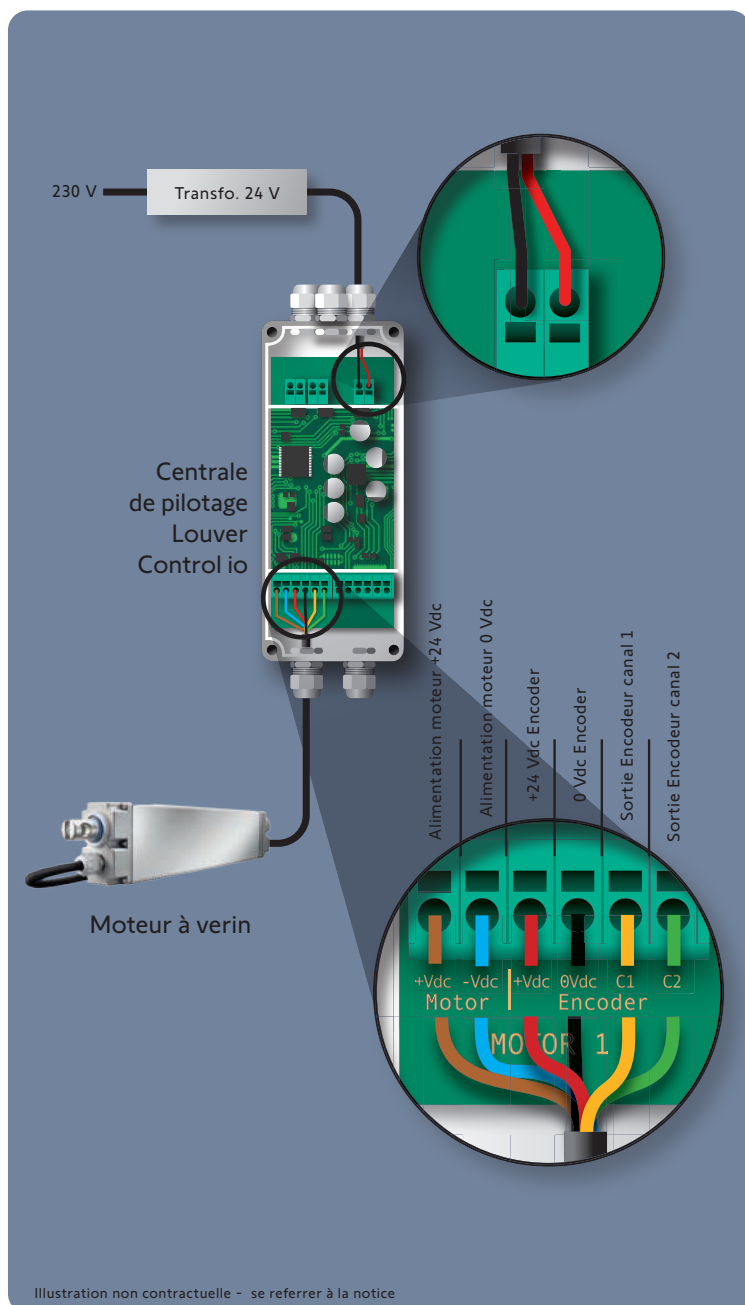
GUIDE D'INSTALLATION ET DE RÉGLAGE DU MOTEUR AVEC ENCODEUR

> MODE SEMI-AUTOMATIQUE HAUT

PRINCIPE : La fin de course **haute** est réglée automatiquement (lames ouvertes). La position "lames ouvertes" est détectée par un capteur du moteur ou par la détection d'effort (ouverture des lames ou butée mécanique).

RESTRICTION : Besoin d'un moteur avec un switch à l'ouverture des lames et d'un stop physique à la fin de course **haute**.

CÂBLAGE



RÉGLAGE

- 1 PRISE EN MAIN DU MOTEUR**
- 2 VÉRIFICATION DU SENS DE ROTATION** ... SI MAUVAISE ORIENTATION

Ouverture

2 sec.
- 3 RÉGLAGE DES FINS DE COURSE HAUTES**

⚠ Le moteur atteint lui-même sa fin de course **haute**. Ne pas interrompre le mouvement

Aller à la position fin de course basse souhaitée

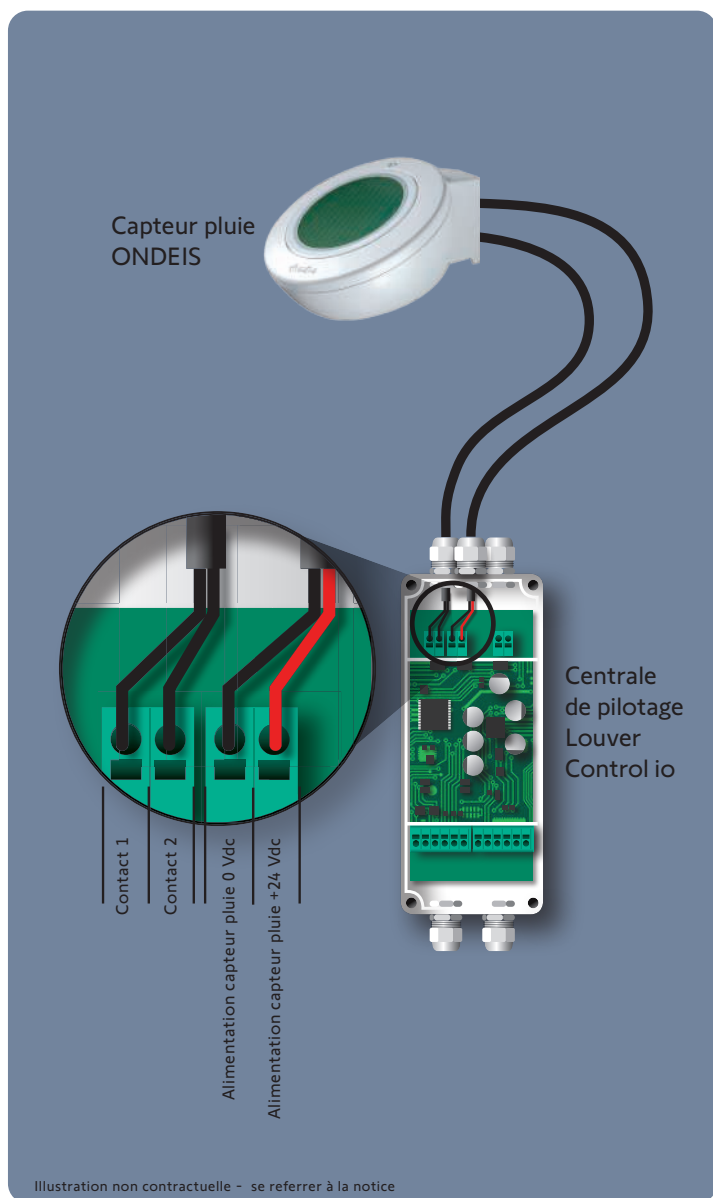
Enregistrer la position
- 4 RÉGLAGE DE LA POSITION NEIGE**

Aller à la position neige souhaitée
- 5 VALIDATION DES RÉGLAGES**

2 sec.

GUIDE D'INSTALLATION DES CAPTEURS

CÂBLAGE du capteur filaire pluie



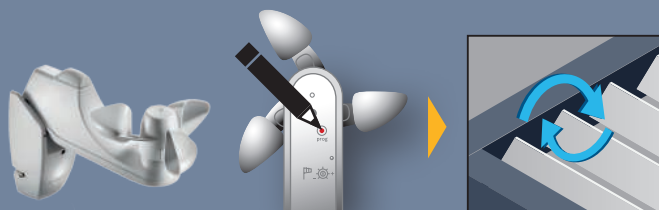
ENREGISTREMENT des capteurs connectés vent et soleil

1 ENREGISTREMENT DE LA TÉLÉCOMMANDE



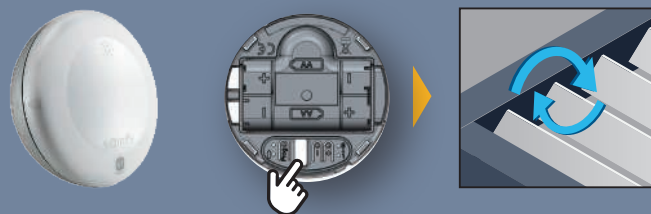
Appuyer 2 secondes env. sur le bouton PROG au dos de la télécommande, jusqu'à un va-et-vient des lames de la pergola.

2 ENREGISTREMENT DES CAPTEURS VENT ET SOLEIL



Capteur vent EOLIS

Appuyer brièvement sur le bouton PROG au dos du capteur, jusqu'à un nouveau va-et-vient des lames de la pergola.



Capteur soleil SUNIS

Appuyer brièvement sur le bouton PROG au dos du capteur, jusqu'à un nouveau va-et-vient des lames de la pergola.



Et pour aller plus loin

Depuis l'interface Set&Go io, programmez et ajustez les mouvements automatiques de la pergola selon les besoins et les conditions météorologiques.