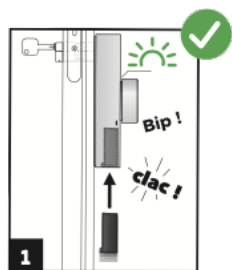


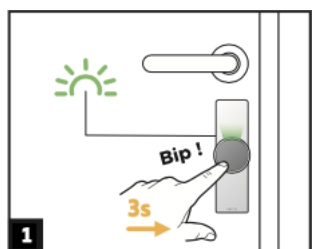
# KALIBRACJA NAPĘDU DOOR KEEPER

## 1/ INSTALACJA AKUMULATORA

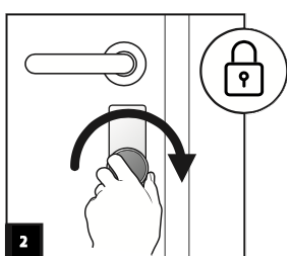


Należy upewnić się że drzwi są poprawnie zamknięte  
Wyjąć i ponownie włożyć akumulator.  
Tryb ustawień jest dostępny przez **30 sekund** po  
włożeniu akumulatora do urządzenia

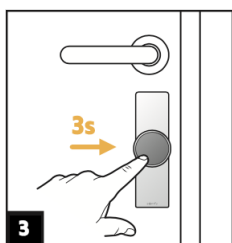
## 2/ KONFIGURACJA USTAWIEŃ KRAŃCOWYCH



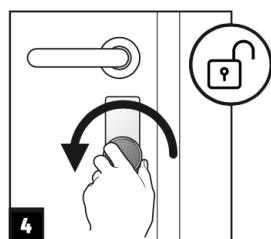
Naciśnij przycisk przez 3s.



Zamknij drzwi



Naciśnij przycisk przez 3s, aby  
zatwierdzić. Usłyszysz dźwięk  
potwierdzający.



Użyj pokręta, aby otworzyć  
drzwi



**5** Aby zakończyć, wykonaj jedną z opisanych poniżej operacji w  
zależności od posiadanych drzwi: czy posiadasz klamkę na  
zewnątrz drzwi?



### A- Z KLAMKĄ ZEWNĘTRZNĄ

*Napęd odblokowuje zamek, drzwi należy  
otworzyć za pomocą klamki.*

Naciśnij przez 3 sekundy i zwolnij po  
pierwszym sygnale.

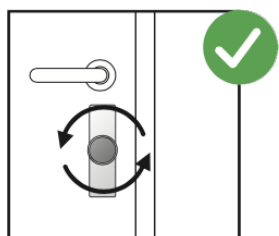


### B-BEZ KLAMKI ZEWNĘTRZNEJ

*Napęd odblokowuje zamek i otwiera drzwi,  
chowając zapadkę na 3 sekundy.*

Naciśnij przez 5 sekund i zwolnij po  
drugim sygnale.

## 3/ ZAKOŃCZENIE



Napęd wykonuje kilka cykli, aby potwierdzić  
ustawienia. Biała dioda LED oznacza udaną  
procedurę.

W przypadku błędu sprawdź instalację i spróbuj  
ponownie